

( Plateforme régionale pour la RSE

Compte-rendu  
Réunion plénière  
du 12 juin 2019  
Louailles  
Posson Packaging

l'esprit grand ouvert



Région  
PAYS DE LA LOIRE

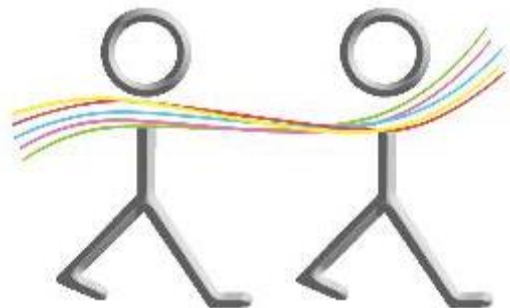
# ( Présents / excusés

- **Etaient présents** : Jocelyn ANGELLIAUME (Chambre des Métiers), Marie-Jeanne BAZIN (CESER), Pascale BELDENT (ESSCA), Antoine Charlot (Comité 21), Valérie DELASALLE (DRO 49), Kadija EL MOKHTARI (France Active), Amaury FERARD (ESAIP), Karine GINGREAU (Nantes Métropole), Claire Houel (les 26000 de l'Ouest), Hélène LEGOFF (FBF), Jonathan LULE (UCO), Anne-Lise MARCIAU (DIRRECTE), Virginie SENLIS (CAPEB)  
Paul JEANNETEAU (Conseil Régional), Eve VICQUENAULT (Conseil Régional), Florence DUPIRE (Conseil Régional)  
Laurie TESTUT (Comité 21), Stéphanie WYTYKOWSKI (Comité 21)
- **Etaient excusés** : Jean-Joseph BATARDIERE (CPME), Serge CUVELIER (CPME), Christophe LECOURT (agence régionale 72), Fabien SALLE (Arc Ouest),

# ( Déroulé de la matinée

- ✓ 8h30-9h : Accueil café
- ✓ 9h-9h45 : Visite du site de production Posson Packaging
- ✓ 10h-12h30 : Réunion plénière de la Plateforme Régionale pour la RSE

# ( Visite d'une entreprise engagée RSE



posson packaging  
éco-emballe vos idées !





# ( Visite d'une entreprise engagée RSE



# ( Réunion plénière 12 juin 2019

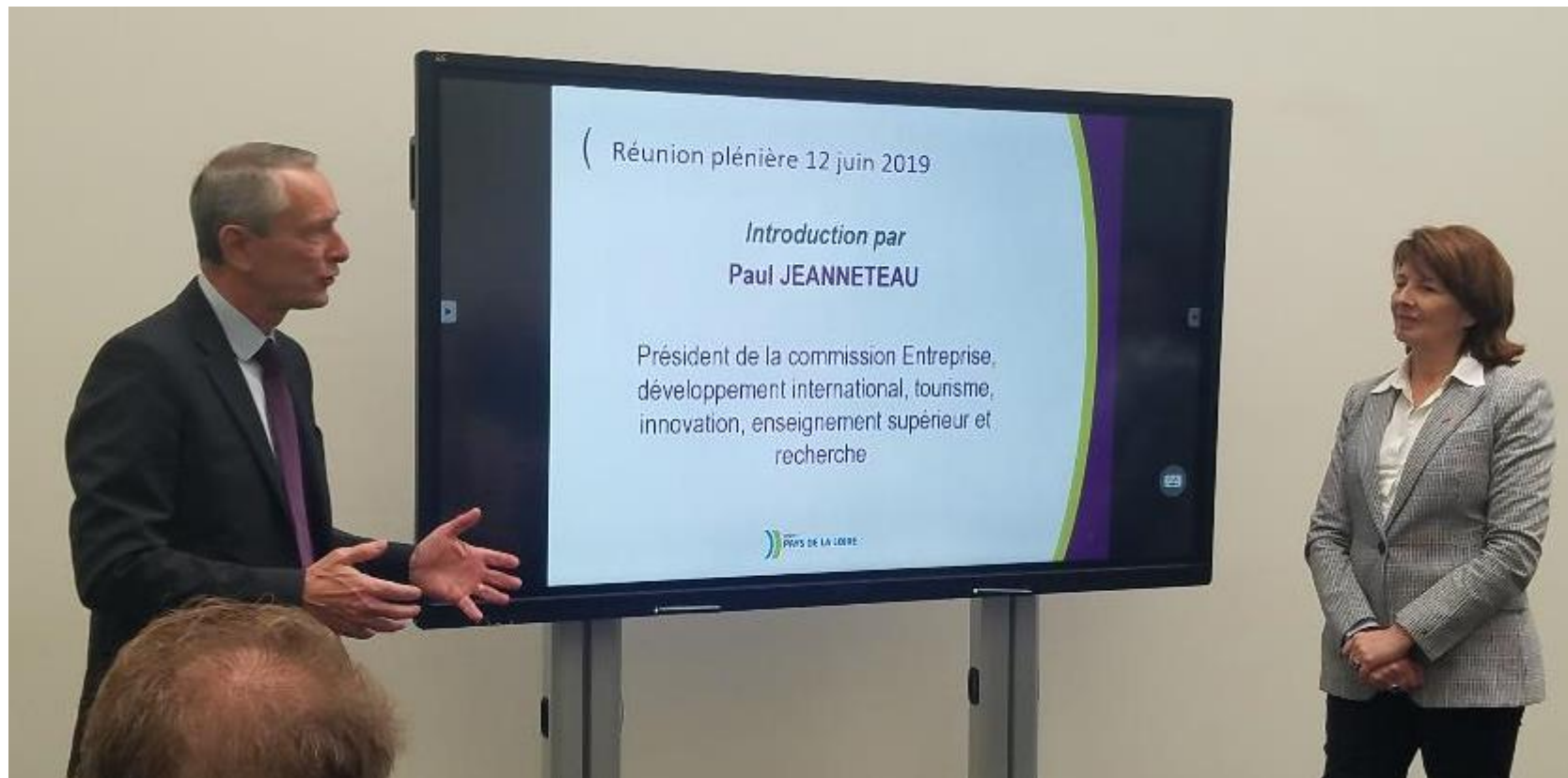
1. Introduction (Paul JEANNETEAU)
2. Point sur les travaux de la plateforme
3. Actualités RSE nationales et régionales
4. Actualités RSE des membres
5. Réflexions sur l'action régionale en matière de RSE
6. Conclusion

# ( Réunion plénière 12 juin 2019

*Introduction par*

**Paul JEANNETEAU**

Président de la commission Entreprise, développement international, tourisme, innovation, enseignement supérieur et recherche





# ( Réunion plénière 12 juin 2019





# ( Réunion plénière 12 juin 2019

1. Introduction (Paul JEANNETEAU)
2. **Point sur les travaux de la plateforme**
  - **Retour sur le GT Management responsable**
  - **GT RSE, vecteur de Performance Globale**
3. Actualités RSE nationales et régionales
4. Actualités RSE des membres
5. Réflexions sur l'action régionale en matière de RSE
6. Conclusion

# Retour sur le GT Management responsable

Vidéo disponible en ligne : <https://youtu.be/9gNGr-ty5Xg>



MACORETZ

Constructeur maison et agenceur  
d'intérieur



MARTIN TECHNOLOGIES

Marquage industriel sur métal et  
plastique



POSSON PACKAGING

Fabrication d'emballages en carton  
compact et ondulé



MICROSCOP

Établissement d'accueil de jeunes  
enfants

# ( Retour sur le GT Management responsable

**09/04 : Recueil des avis sur l'évènement « Trophées de la RSE » :**

Choix de format table ronde : réussi, choix de livrable intéressant

Organisation des Trophées :

- Revoir la communication sur l'évènement qui peut être largement améliorée, notamment avec des plus nombreux relais
- Présentiel plutôt faible à la vue du dynamisme RSE de la région donc nécessité d'affirmer la posture de l'évènement

# Retour sur le GT Management responsable

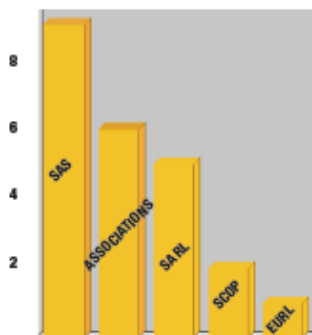
Fin avril : Réunion de bilan organisateurs Trophées - Candidatures

## QUI ?

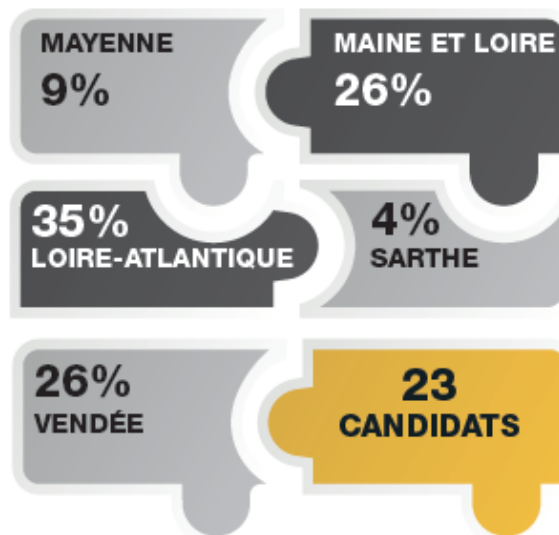
### TAILLE DES ENTREPRISES CANDIDATES

48% TPE / PME  
26% ETI / GRANDES ENTREPRISES  
26% ASSOCIATIONS

### STATUTS JURIDIQUES DES CANDIDATS



## OÙ ?



**21**  
membres du Jury



**6 MOIS**  
de processus  
Sept à Mars

**3 ÉCOLES**  
20 étudiants  
auditeurs



**13**  
dossiers retenus  
au Jury

**4**  
Lauréats



# ( Retour sur le GT Management responsable

Fin avril : Réunion de bilan organisateurs Trophées – Soirée Remise

## SOIRÉE DE REMISE DES TROPHÉES



**22440** VUES



**17** POSTS

**224** J'♥



**250** RETWEETS



UN REPORTAGE TV CHOLET



UN ARTICLE DANS LE JOURNAL  
DES ENTREPRISES



**132** PARTICIPANTS

**37%** PARTENAIRES / JURY

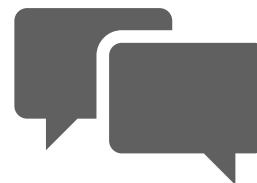
**33%** CANDIDATS / ANCIENS LAURÉATS

**10%** INVITÉS

**13%** ÉTUDIANTS

**7%** STANDS

Vos réactions ?





# ( Retour sur le GT Management responsable

## « Trophées de la RSE » édition 2019 : Bilan sur la soirée de remise des prix - Amaury Ferard, pilote des Trophées RSE

- ambition générale de l'évènement : créer un temps fort sur la RSE (d'où le changement de nom des trophées) et aborder ces thématiques de manière différente,
- conclusion de l'enquête de satisfaction réalisée par les étudiants de l'ESCA : de très bon retours, touche humoristique très appréciée, quelques longueurs cependant,
- moins de présents malgré une communication sur l'évènement dans quelques médias locaux,
- objectifs pour la suite de l'évènement des Trophées : retravailler le format pour renforcer l'idée de temps fort.

# GT RSE, vecteur de Performance Globale : Thématique et ambition du GT

- **Nom du GT :**
  - Proposition initiale : « RSE, vecteur d'attractivité et de développement pour les entreprises »
  - À la suite des échanges, consensus sur : **performance globale**
- **Ambitions :**
  - Montrer comment la RSE permet aux entreprises d'être plus performantes (angle du développement économique)
  - S'ancrer à l'échelle régionale et cibler les entreprises n'étant pas sensibilisées à la RSE, notamment les PME et ETI de 50 à 250 personnes
  - Avoir une vision 360 de la RSE (en lien avec les 5 piliers du référentiel régional)

# ( GT RSE, vecteur de Performance Globale : Périmètre du livrable

- **Cibles** : entreprises ligériennes (PME, ETI entre 50 et 250 personnes) ne connaissant pas ou peu la RSE
- **Objectifs** :
  - Montrer le lien entre RSE & performance de l'entreprise : économique, RH ...
  - Favoriser l'engagement RSE des entreprises volontaires afin de servir leur performance
- **Ressources** : repartir des études/rapports existants sur le sujet => mise à disposition des éléments recueillis après la réunion :  
[https://drive.google.com/open?id=14IFdQHjT616pjc7De3eImCiE7xXO\\_t6F](https://drive.google.com/open?id=14IFdQHjT616pjc7De3eImCiE7xXO_t6F)

Vos réactions ?



# ( GT RSE, vecteur de Performance Globale : Format du livrable, 1<sup>ères</sup> pistes

- Un support mettant en avant des « **success stories** » d'entreprises engagées
- **Une infographie** explicative/avec des chiffres clés sur la RSE comme source de performance globale
- Une **réunion territoriale** (dans chaque département des PDL?) :
  - Afin de montrer des retours sur expériences, success stories, témoignages inspirants propres à chaque département
  - En s'appuyant sur les réseaux locaux (binôme) pour l'organisation
  - En se greffant, si possible, à un évènement déjà existant dans le département

# ( GT RSE, vecteur de Performance Globale : Vos arbitrages ?

A vos téléphones !



## ETAPE 1 : vous connecter

1. Connectez-vous au wifi
2. Connectez-vous à cette page : [www.klaxoon.com](http://www.klaxoon.com)
3. Entrez le code : **FJUDT6**
4. Entrez vos coordonnées
5. Répondez aux questions en suivant les consignes 😊
  - Une idée par envoi
  - Pour les réponses libres (phrases), mettre des tirets (-) entre les mots pour faire des phrases



# ( GT RSE, vecteur de Performance Globale : Vos arbitrages ?

## ETAPE 2 : répondre aux questions suivantes :

- ✓ **Q1** : Quels sont les membres indispensables à la bonne réalisation de ce GT ?
- ✓ **Q2** : Un évènement dans chaque département est-il souhaitable ?
- ✓ **Q3** : En 2 mots, quelles devraient être les particularités de ces évènements ?
- ✓ **Q4** : Quel(s) devrai(en)t être les productions/activités du GT pour préparer ces évènements ?



# GT RSE, vecteur de Performance Globale : Vos arbitrages ?

## Sondage Klaxoon

Q2: Un évènement dans chaque département est-il souhaitable ?



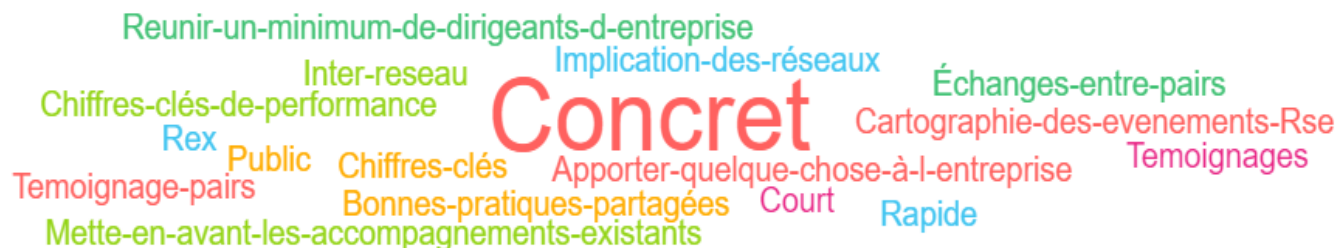
=> **Commentaires** : nécessité de penser l'évènement en fonction des spécificités de chaque département (forces en réseau, réseaux présents, secteur d'activité dominant...)

# GT RSE, vecteur de Performance Globale : Vos arbitrages ?

## Sondage Klaxoon

Q3: Quelles devraient être les particularités de ces évènements ?

50 100 TOUS



=> Synthèse : concret/court/rapide, bonnes pratiques, chiffres clés, impliquant les réseaux, ...

# GT RSE, vecteur de Performance Globale : Vos arbitrages ?

## Sondage Klaxoon

Q4 : Quelles devraient être les activités du GT pour préparer ces évènements ?

50 100 TOUS



Trouver-des-entreprises-performantes-rse  
Identifier-partie-prenante Guide  
Catalogue-action-aide Cartographie-acteurs  
aides acteurs Diagnostic-des-besoins  
Carto-evenements-Rse Identifier-levier-frein  
Problématique-commune-aux-entreprises-d'un-territoire

=> **Synthèse** : cartographie (des acteurs/de leurs besoins, des évènements RSE),  
problématique commune aux entreprises d'un territoire



# ( Membres de la Plateforme RSE

## **Monde économique (16) :**

CPME, MEDEF, CJD, CCIR, CMAR, UPAR,  
DO, CPC Arc Ouest, CRA, FRTP, FFB,  
CAPEB, CRESS, UREI, URSCOP, Réseau  
Entreprendre régional

## **Syndicats (6) :**

CFDT, CFE-CGC, CFTC, CGT, FO, UNSA

## **Experts (9) :**

C21GO, Ademe, 26 000 de l'Ouest, MFQM,  
FACE, IMS Entreprendre, Aract, Planet'RSE,  
Réseau Eco-Evènement

## **Organismes de financement (6) :**

FBF, Fondes, NAPF, Initiative PDL, BG  
Ouest, BPI

## **Institutions publiques/collectivités (20)**

## **Enseignement-Recherche (11) :**

Audencia, Univ.Nantes, UCO, Ecole des  
Mines, Ecole centrale, CFA-CFPPA, CNAM,  
ESEO, ESSCA, MSH Ange Guepin, ESAIP  
Angers

# ( GT RSE, vecteur de Performance Globale : Prochaines échéances

A vos agendas !

- GT 2 : vendredi 28 juin matin
- GT 3 : jeudi 19 septembre matin
- Si besoin, autres dates ...

# ( Réunion plénière 12 juin 2019

1. Introduction (Paul JEANNETEAU)
2. Point sur les travaux de la plateforme
- 3. Actualités RSE nationales et régionales**
4. Actualités RSE des membres
5. Réflexions sur l'action régionale en matière de RSE
6. Conclusion

# ( Actualités RSE nationales et régionales

- **Plateforme nationale**

- Groupe de travail « Mesures de la RSE & Performance globale » :  
<https://www.strategie.gouv.fr/actualites/groupe-de-travail-mesures-de-rse-performance-globale-de-plateforme-rse>
- Labels sectoriels : <https://www.strategie.gouv.fr/actualites/experimentation-de-labels-rse-sectoriels-nouvel-appel-candidature>
- ...

- **Loi PACTE, raison d'être, entreprise à mission**

- **Projet de loi sur l'Economie Circulaire** : <https://www.novethic.fr/actualite/environnement/economie-circulaire/isr-rse/economie-circulaire-le-projet-de-loi-qui-doit-remettre-le-gouvernement-sur-les-rails-de-l-ecologie-147323.html>
- **Projet de loi Mobilités (LOM)** : [https://www.francetvinfo.fr/monde/environnement/transports-taxe-aerienne-80-km-h-les-principales-mesures-du-projet-de-loi-d-orientation-des-mobilites\\_3470235.html](https://www.francetvinfo.fr/monde/environnement/transports-taxe-aerienne-80-km-h-les-principales-mesures-du-projet-de-loi-d-orientation-des-mobilites_3470235.html)

# ( Réunion plénière 12 juin 2019

1. Introduction (Paul JEANNETEAU)
2. Point sur les travaux de la plateforme
3. Actualités RSE nationales et régionales
- 4. Actualités RSE des membres**
5. Réflexions sur l'action régionale en matière de RSE
6. Conclusion

# ( Actualités RSE des membres



Dynamique Entreprises inclusives,  
entreprises attractives :  
<http://pays-de-la-loire.direccte.gouv.fr/Entreprise-inclusive-entreprise-attractive-recrutez-autrement-1ere-journee-des>

## Anne-Lise MARCIAU

Correspondante régionale pour  
l'Economie sociale et solidaire (ESS)  
Référente entreprises inclusives



# ( Actualités RSE des membres



**Hélène LE GOFF**



Responsable régionale engagement  
BNP Paribas



# ( Actualités RSE des membres



**Karine GINGREAU**

Responsable Stratégie RSE  
& Emploi/Entreprise



# Actualités RSE des membres



Lancement du site internet

artisans engagés entreprise responsable :

<https://artisansengages.capeb.fr/>



# ( Actualités RSE des membres



Mouvement Français  
Qualité & Management

Learning Box RSE,  
niveau avancé pour PME et ETI ligérienne



# Actualités RSE des membres



## Co-construction d'un label

éco événement en Pays-de-la-Loire :

<https://www.reseau-eco-evenement.net/activités-en-cours/gt-labellisation/>



Jeu 13 Jun 14 h	6ème Atelier de co-construction SAINT-NAZAIRE	Saint-Nazaire (44)
Jeu 20 Jun 10h	7ème atelier de co-construction ANGERS	Angers (49)
Mar 25 juin 16h	8ème Atelier de co-construction	Nantes (44)
Jeu 11 juillet 14h	9ème Atelier de co-construction MONTAIGU	Montaigu (85)
? Août ? h	Lancement dispositif 2019-2020	Nantes (44)

# ( Actualités RSE des membres



Evènement Cheffe d'entreprise, moi aussi :

<https://www.cheffe-entreprise.fr/>



# ( Actualités RSE des membres



Lancement de DRO 49 :

<https://www.dirigeantsresponsablesdelouest.fr>

# ( Réunion plénière 12 juin 2019

1. Introduction (Paul JEANNETEAU)
2. Point sur les travaux de la plateforme
3. Actualités RSE nationales et régionales
4. Actualités RSE des membres
5. **Réflexions sur l'action régionale en matière de RSE**
6. Conclusion



# Réflexions sur l'action régionale en matière de RSE

## *Raison d'être de la Plateforme :*

- **Réunion du 4 novembre 2015, volonté confirmée de :**
  - Promouvoir la RSE sur le territoire régional ;
  - Faciliter l'appropriation du référentiel RSE par les entreprises ligériennes ;
  - Construire une connaissance partagée de la RSE, avec l'ensemble des acteurs ligériens ;
  - Faciliter le parcours RSE des entreprises ;
  - Développer les compétences RSE au sein des entreprises.
- **Fonctions assignées à la Plateforme :**
  - Contribuer à **valoriser et faire connaître les initiatives** des acteurs sur l'ensemble de la région des Pays de la Loire,
  - **Construire des outils** de médiation et d'accompagnement accessibles et utiles aux entreprises et territoires qui souhaitent s'engager dans la RSE,
  - **Diffuser ces outils.**

# Réflexions sur l'action régionale en matière de RSE

## *Composition et fonctionnement :*

- **Fonctions assignées à la Plateforme :**

La plateforme regroupe près de 70 membres répartis en 6 pôles :

- Le pôle des organisations représentatives du monde économique
- Le pôle des organisations syndicales de salariés
- Le pôle des organisations expertes
- Le pôle des organismes de financement
- Le pôle des territoires (collectivités)
- Le pôle enseignement-recherche

- **Modalités d'action :**

- **Production** : 2 groupes de travail thématiques par an => outils, événements
- **Gouvernance** : 1 à 2 réunions plénières par an

# ( Réflexions sur l'action régionale en matière de RSE

## *2017 ... 2019, quelques éléments de bilan :*

- **Livrables :**
  - Parlez-vous RSE (2ème semestre 2017) : [découvrir l'outil](#)
  - Parcou'RSE (2017) : [découvrir la plateforme](#)
  - Guide méthodologique pour des actions collectives en faveur de la RSE (1er semestre 2018) : [télécharger le guide](#)
  - Table ronde Management Responsable (2ème semestre 2018/début 2019) : [vidéo de la table ronde](#)
- **Diffusion**

# Réflexions sur l'action régionale en matière de RSE

Entrez le code : **BMKHGJ**

A vos téléphones !



**Q1** : Quelles doivent être les **cibles prioritaires** des actions de la Plateforme ?

**Q2** : Quels **types d'actions et/ou de livrables** pour mieux atteindre ces cibles ?

**Q3** : Comment mieux faire connaître les actions et les outils de la Plateforme dans **l'ensemble des départements** des Pays de la Loire ?

# Réflexions sur l'action régionale en matière de RSE

## Sondage Klaxoon

Q1: Quelles doivent être les cibles prioritaires des actions de la Plateforme ?



=> **Commentaires** : enjeux des chainons intermédiaires (ETI, collectivités, chambres consulaires), intérêt de travailler avec les développeurs économiques, envisager un système d'ambassadeurs

# Réflexions sur l'action régionale en matière de RSE

## Sondage Klaxoon

Q2: Quels types d'actions/ livrables pour mieux atteindre ces cibles ?

Top 10 50 100 TOUS



Tout-sauf-des-guides VIDEOS-"brut"-regional-RSE  
Réseaux-eco-conseillers-des-chambres-consulaires  
zones outils existants Courtes-Web-conf reportage-photo-  
Outils-diagnostic Communication-récurrente les Communiquer sociaux  
niveau sur Jeux activite Challenge  
Newsletter-mensuelle Actualités-des-membres Des-vidéos-courtes Videos  
communication-sensibilisation-développeur Video-motion-design  
Un-parrain Des-collectifs-d'acvcompagnemebt  
Réseaux-sociaux Une-boite-a-outils

=> **Synthèse/commentaires** : format court (vidéos, photos, conférences en ligne), communication (site web, newsletter, réseaux sociaux, ..), challenges, accompagnements collectifs, système de parrainage, envisager des actions à l'échelle d'une zone d'activité,

# Réflexions sur l'action régionale en matière de RSE

## Sondage Klaxoon

Q3: Comment mieux faire connaître les actions et outils de la Plateforme en PDL?

Top 10 50 100 TOUS



=> **Synthèse/commentaires** : communication via les développeurs économiques, les ambassadeurs, communication (presse, NL des collectivités, site web des membres...), déployer Parcou'RSE, ...



# Réflexions sur l'action régionale en matière de RSE

## Bilan des réponses - Réflexions sur l'action régionale RSE (Klaxoon )

- **Constat :** En matière de RSE, beaucoup de dispositifs et outils existent et peu d'entreprises demandent des accompagnements à la Région. Il semblerait utile de faire un état des lieux de ces instruments et de les faire connaître aux entreprises ciblées (entreprises petites et moyennes peu engagées) .
- **Objectifs :**
  - Diffuser les informations sur les outils et dispositifs RSE au plus près des entreprises cibles.
  - Mettre en place un évènement local est une idée partagée. Cet évènement se tiendrait dans chaque département afin d'agir au plus près des cibles .
  - La question de se rattacher ou non à des évènements existants se pose. Cela éviterait de multiplier les démarches RSE. (veiller à garder l'unité et la cohérence du message à passer).
  - Les têtes de réseau et les collectivités peuvent être des appuis afin de mieux connaître les paramètres/ caractéristiques des départements et de comprendre les besoins des entreprises cibles.

# ( Réunion plénière 12 juin 2019

1. Introduction (Paul JEANNETEAU)
2. Point sur les travaux de la plateforme
3. Actualités RSE nationales et régionales
4. Actualités RSE des membres
5. Réflexions sur l'action régionale en matière de RSE
6. **Conclusion**

# ( Conclusion

**Paul JEANNETEAU**

Président de la commission

Entreprise, développement international,  
tourisme, innovation, enseignement supérieur et  
recherche

# ( Contact

L'équipe RSE Pays de la Loire  
reste à votre disposition

[RSE-RegiondesPaysdeLaLoire@paysdelaloire.fr](mailto:RSE-RegiondesPaysdeLaLoire@paysdelaloire.fr)

## Comité 21

Stéphanie Wytrykowski : [wytrykowski@comite21.org](mailto:wytrykowski@comite21.org)

02 28 20 60 83



## Conseil régional

Florence Dupire : [florence.dupire@paysdelaloire.fr](mailto:florence.dupire@paysdelaloire.fr)

Eve Vicquenault : [eve.vicquenault@paysdelaloire.fr](mailto:eve.vicquenault@paysdelaloire.fr)

