

( Plateforme régionale pour la RSE

# Compte-rendu Réunion plénière

Du 14 novembre 2018

Simple

Cruard Charpente

l'esprit grand ouvert



Région  
PAYS DE LA LOIRE





# ( Personnes présentes

Jocelyn ANGELLIAUME	Chambre des métiers et artisanat Pays de la Loire	Noémie CLAUTOUR	Comité 21
Laurence BACHELIER	EDF	Xavier DE MASSOL	Pôle Emploi Pays de la Loire
Samuel BERTHELOT	CJD Pays de Loire	Marie-Hélène DECERF	CCI 53
Laetitia BLIGNE	CPME	Xavier ENTZ	Biom attitude
Amélie BOSSARD	CCI 49	Carine FORTIN	Initiative Pays de Loire
Mathilde BRES	Comité 21	Nathalie GAUVRIT	ARACT
Aurélien CHARTIER	France Active Pays de la Loire	Jean-Pierre GILET	CRESS

# ( Personnes présentes

Jean-Luc GRESSIER	CCI 53	Laurent NAVARRETE	Esaip Angers
Paul JEANNETEAU	Conseil régional des Pays de la Loire	Annie PERRINEL	Agence régionale Pays de la Loire
Marc LAMOUREUX	Club face Vendée	Raoul RAVARY	ALDEV
Jean-François LE BARZIC	FBF	Fabien SALLÉ	CPC Arc Ouest
Hélène LE GOFF	FBF	Mikael TRIDEAU	Cerfrance Mayenne - Sarthe
Anne MARCHAND	Région Pays de la Loire	Cécile VACHER	Les 26 000 de l'Ouest
Colette METIVIER	Ago 21		

# ( Personnes excusées

Cécile BOUCHEREAU	MFQM
Vincent CHARPIN	MEDEF
Anne-Laure GUIHENEUF	Audencia
Xavier GUILLAUMA	CFDT
Isabelle JOUIN	Planet RSE
Sandrine GIGAULT	AFNOR
Gaëlle MOURIER/BOUCHON	Université de Nantes
Caroline GARCIN	Agence Régionale Pays de la Loire
Marie-Jeanne BAZIN	CESER
Yves AUVINET	Conseil Départemental de Vendée
Samy GUYET	ADEME

# ( Plateforme régionale pour la RSE

1. Introduction par Paul JEANNETEAU, Vice-président de la Région
2. Point sur les GT
3. Témoignages
4. Sondage des membres
5. Conclusion et remerciements par Paul JEANNETEAU, Vice-président de la Région

# ( Introduction par Paul JEANNETEAU

*Président de la commission Entreprise, développement international, tourisme, innovation, enseignement supérieur et recherche*

- Considérant la RSE comme un levier de performance et de développement, la Région poursuit la démarche de sensibilisation engagée avec les acteurs économiques. Après le lancement de Parcou'RSE le 25 septembre 2018, il faut désormais que les acteurs des Pays de la Loire se recensent.
- En plus des outils pratiques issus des travaux des groupes de travail animés par le Comité 21, la Région poursuit l'accompagnement des entreprises via « Pays de la Loire Conseil ». Une vingtaine d'entreprises en bénéficient chaque année.
- Outre ce dispositif, la Région compte sur le rôle de relai des réseaux pour diffuser tout ce qui est mis à la disposition des entreprises pour une plus large prise de conscience de la valeur ajoutée de la RSE dans la vie de l'entreprise.
- Le bien-être au travail tient une place particulièrement importante dans les exemples d'actions RSE. Il est donc pertinent de soutenir les entreprises dans leur démarche de RSE, notamment celles dont les besoins de recrutement sont très prégnants.

# ( Plateforme régionale pour la RSE

1. Introduction par Paul JEANNETEAU, Vice-président de la Région
- 2. Point sur les GT**
3. Témoignages
4. Sondage des membres
5. Conclusion et remerciements par Paul JEANNETEAU, Vice-président de la Région



# Point sur les GT - Comment réussir une démarche collective de RSE ?

Livrable en PDF dispo sur



Comment réussir une  
démarche collective en faveur  
de la RSE ?

2018



## PARTIE III CHECKLIST POUR REUSSIR UNE DEMARCHE RSE COLLECTIVE

### 12 clés de succès sur le fond de la démarche



Avoir une approche globale de la RSE

Le référentiel régional des Pays de la Loire propose 5 axes : social, environnemental, gouvernance, économique et territorial. Chaque axe bénéficie de 3 principes d'actions prioritaires et de 2 principes d'actions avancés. [rajouter lien vers entreprisespaysdelaloire.fr/rse](https://www.entreprisespaysdelaloire.fr/rse)



Baser l'action sur le volontariat / sur une culture collective

Les structures ayant déjà participé – avec succès – à des démarches collectives sur d'autres thématiques (sécurité, RH, digitalisation...) sont à privilégier



Dissocier le pilotage et « l'expertise » de la démarche

Le pilotage de la démarche peut être porté par la structure initiatrice (fédération professionnelle, communauté de communes, syndicat, association...) qui fait appel ensuite à différentes « expertises » RSE



Avoir une approche multi-secteurs

Par définition, les démarches collectives permettent un enrichissement entre différentes structures, en veillant si possible à mêler des secteurs, des tailles et des niveaux d'engagement différents et complémentaires

# ( Point sur les GT - Comment réussir une démarche collective de RSE ?

Co-rapporteurs : Henri Louis et Raoul Ravary

**Retrouvez le livrable de ce groupe de travail sur :**

<https://entreprisespaysdelaloire.fr/rse/guide-reussir-une-demarche-collective-en-faveur-de-la-rse>

# Point sur les GT - GT « Management Responsable »

**1ère réunion** : vendredi 14 septembre 2018 - 14h – 16h30

**2ème réunion** : mercredi 7 novembre 2018 - 14h – 16h

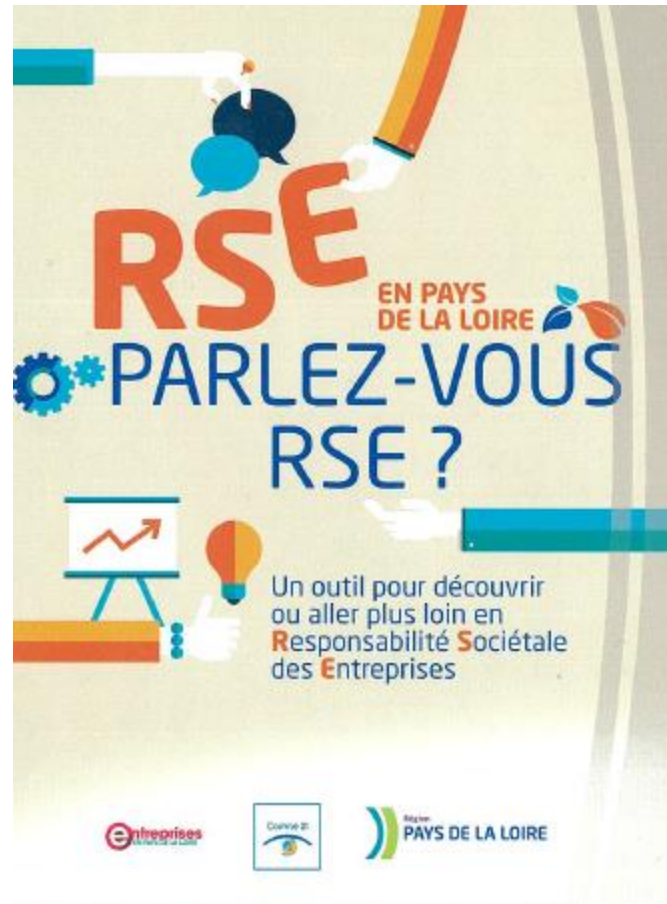
**3ème réunion** : janvier 2019

**Co-rapporteurs** : Virginie Senlis et Sébastien Bolle

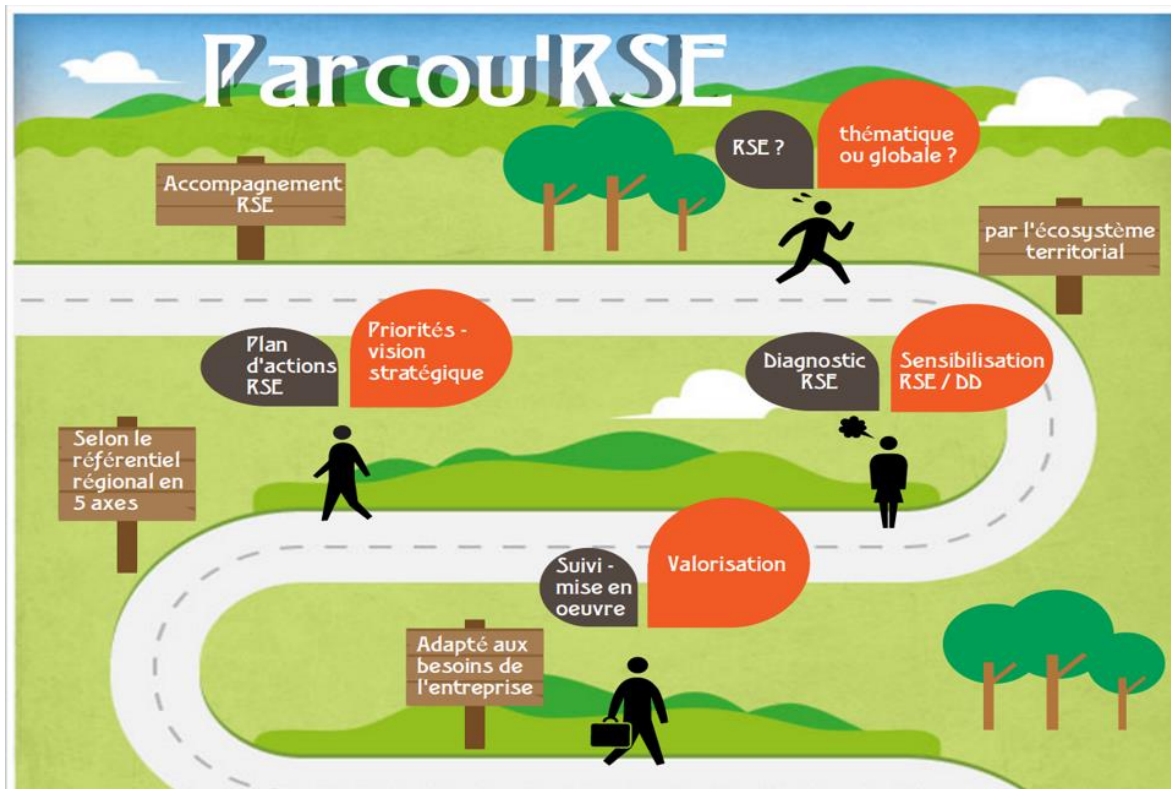
**Objectif** : sensibiliser à travers un évènement, des entreprises régionales (dirigeants, managers, salariés) et des écoles (étudiants) au management responsable

**Formats proposés** : Agrégation aux Trophées RSE le 12.03 sensibilisation sous format théâtral, évènement participatif (Kahoot ?) visite d'une entreprise, fil rouge de l'évènement avec des 'questions à se poser'

# Rappel- Parlez-vous RSE : présentation de la mise en ligne



# Point sur les GT - Parcou'RSE : recensez-vous !



Acteurs de la RSE  
en Pays de la Loire

Recensez vos offres !

# ( Plateforme régionale pour la RSE

1. Introduction par Paul JEANNETEAU, Vice-président de la Région
2. Point sur les GT
- 3. Témoignages**
4. Sondage des membres
5. Conclusion et remerciements par Paul JEANNETEAU, Vice-président de la Région



# ( Témoignages





**Former**



**Développer  
les entreprises**



**Agir pour  
le territoire**



**Stimuler les  
échanges, élargir  
les réseaux**



# Notre démarche RSE



- Renforcer la **performance de notre modèle** et de notre qualité de service et s'appuyer sur les **organes de dialogues existants pour impliquer ses parties prenantes**
- Participer au déploiement de la RSE

# Notre démarche RSE



**25** engagements sur  
3ans

**3 axes**  
d'accompagnement des  
acteurs économiques sur  
la RSE



# Notre démarche RSE



Notre  
**RECETTE**



Labélisation de notre démarche / Implication des collaborateurs

Binomât Elus - collaborateurs



**Philippe Cougé** @philippecouge · Oct 27

Cette année en partenariat avec l'@ademe la #GAE49 sera un événement eco responsable, zéro déchet et grâce au Café un focus sera fait sur l'économie circulaire ! 🌱 #Economiecirculaire #ZeroDechet #zerowaste #fierdesequipes @CCI49 @CCI49\_RSE 🤗🙌💙🤍❤️



**CCI Maine et Loire** @CCI49

La #GAE49, c'est mardi prochain au @LeQuai à #Angers ! Pour une pause rafraîchissante et instructive, pensez au café de l'économie circulaire ! Animations, témoignages d'entrepreneurs, retours d'expérience... ..

# Nos enjeux



## CCI 49



Partager l'ambition et le projet sur l'ensemble de la chaîne managériale et avec tous



Déployer les outils pour le territoire dans une logique d'alliance



Porter haut et fort les couleurs de la RSE

## CCI 53



Maintenir une dynamique interne collaborative autour de la démarche RSE, faire en sorte que l'ensemble des collaborateurs se sentent intégrés / concernés par le projet, partager les décisions prises.



Intégrer la démarche RSE au système existant, tout en tenant compte du contexte



Etre cohérent avec le projet de mandature et les attentes des parties prenantes

## Quelques chiffres

- **Assemblée de chefs d'entreprise élus** pour un **mandat de 5 ans**
  - 32** membres élus (30 restants)
  - 13** membres associés,
  - 14** conseillers techniques
- **42** collaborateurs
- **10522** ressortissants
- **3** sites :



## Missions

- **Appui aux entreprises** : création, reprise, transmission, développement, compétitivité, international, formalités, etc.
- **Animation de réseaux**
- **Enseignement supérieur** : école de commerce et de management, institut d'informatique appliquée
- **Formation et développement des compétences** : agir pour l'emploi et le développement des compétences, façonner de nouveau savoir-faire
- **Etudes et action territoriale**

# Projet de mandature et RSE



<b>1 – MUTATIONS ECONOMIQUES</b>	
GR 1.1 Transition numérique	
GR 1.2 Industrie du futur	
GR 1.3 Performance énergétique	
GR 1.4 Economie circulaire	
	<b>2 – ATTRACTIVITE / RAYONNEMENT</b>
	GR 2.1 International
	GR 2.2 Commerce - Tourisme
	GR 2.3 Plateforme numérique d'attractivité
<b>3 – EMPLOI / FORMATION ENTREPRENEURIAL</b>	
GR 3.1 Apprentissage / Alternance	
GR 3.2 Enseignement supérieur	
GR 3.3 RSE	
GR 3.4 Accompagnement RH des entreprises	
GR 3.5 Transmission, entrepreneuriat	
	<b>4 - SIMPLIFICATION</b>
	GR 4.1 Financements et difficultés des entreprises
	GR 4.2 Urbanisme et infrastructures



Axes de travail :

- ✓ Marketer l'offre RSE de la CCI (partenariats)
- ✓ Promouvoir et engager les entreprises dans le pack performance RSE
- ✓ Affirmer l'engagement RSE de la CCI via la labellisation : cohérence pratiques / offre ➡ 10 engagements sur 3 ans





# De l'ISO à la labellisation RSE



Depuis 2006

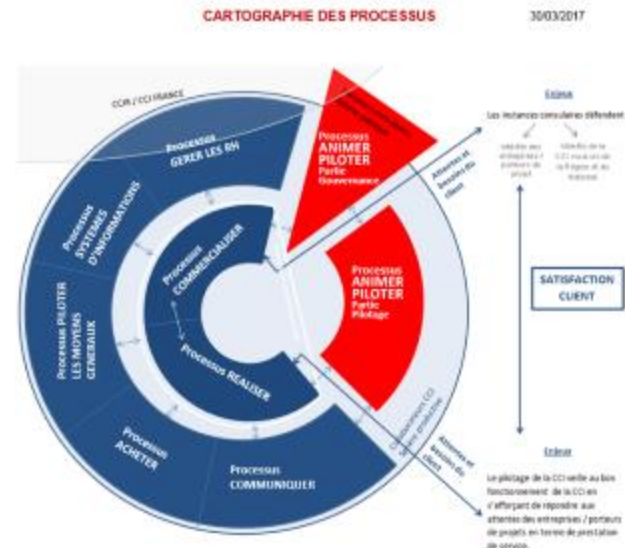


Depuis 2009

→ Expiration fin mai 2018 → **Labellisation standard + applicable aux organismes de formation**

- ✓ continuer à mener une réelle démarche d'amélioration continue
- ✓ être en phase avec le projet de mandature et le contexte actuel
- ✓ Intégrer les critères relatifs à la qualité des actions de formation professionnelle continue fixées par le décret n° 2015-790 du 30/06/2015.
- ✓ Mettre en place un plan d'actions RSE, qui soit crédible vis-à-vis de nos parties prenantes et dans lequel les collaborateurs puissent se retrouver.

- En s'appuyant sur un système établi à intégrer, enrichir et améliorer.



## ➔ Beaucoup d'actions déjà en place sur toutes les thématiques RSE et amélioration dans l'ADN de la CCI

### Respecter les droits des personnes

# RI # statut  
# marchés publics # déclaration intérêts  
# Instances RP  
# RGPD

### Développer les relations et conditions de travail responsables

# recrutement # classification # EPA  
# formation # intégration # mobilité # évolution  
# Instances RP # QVT # RPS # Baromètre social

### Mettre en place une gouvernance responsable

### Viser le développement local et l'intérêt général

# raison d'être # partenariats # événements  
# rencontres territoires # représentations  
# anticipation besoin en compétences  
# attractivité # revitalisation # reclassement  
# entrepreneuriat # FSE # dynamique # EDR  
# POEI/POEC



### Respecter les intérêts des consommateurs

# adéquation offre/besoin # accueil  
# satisfaction client # amélioration continue  
# ISO9001

### Développer l'éthique dans les relations d'affaires

# code marchés publics # commission consultative des marchés # commission gestion des conflits d'intérêt # intégration critères # charte RSE fournisseur # évaluation fournisseur

### Préserver l'environnement

# énergie # pack performance  
# économie circulaire  
# ISO14001  
# mutualisation locaux



➔ Beaucoup d'actions déjà en place sur toutes les thématiques RSE et amélioration dans l'ADN de la CCI

Mettre en place une  
gouvernance responsable



- Mode de **Gouvernance**
- Projet de mandature intégrant RSE, politique RSE
- Démarche RSE en **volontariat**, mode participatif : 7 groupes de travail, participation de 22 collaborateurs = 53 % de l'effectif ETP
- Enrichissement SMQE existant
- Sensibilisation, démarche en mode projet avec outil informatique déployé
- Partenariats, proximité, dialogue renforcé avec les PP, acteurs du territoire (Espace Entreprises 53, conseils territoriaux, ...)

# CONTACTS



Allo CCI ! 02 41 20 49 00

[www.maineetloire.cci.fr](http://www.maineetloire.cci.fr)

**Amélie BOSSARD**

E-mail : [amelie.bossard@maineetloire.cci.fr](mailto:amelie.bossard@maineetloire.cci.fr)

@AmelieBossard

@CCI\_49RSE / @CCI49



**Marie-Hélène DECERF**

Animatrice qualité environnement CCI53

T. : 02 43 49 50 00

F. : 02 43 49 33 16

[www.mayenne.cci.fr](http://www.mayenne.cci.fr)



[@CCI53](https://twitter.com/CCI53)



[CCI 53](https://www.facebook.com/CCI53)



[CCI Mayenne](https://www.linkedin.com/company/CCI-Mayenne)

# ( Plateforme régionale pour la RSE

1. Introduction par Paul JEANNETEAU, Vice-président de la Région
2. Point sur les GT
3. Témoignages
4. **Sondage des membres**
5. Conclusion et remerciements par Paul JEANNETEAU, Vice-président de la Région

# ( Sondage des membres

## 1. Le site [entreprisespaysdelaloire.fr/rse...](http://entreprisespaysdelaloire.fr/rse...)

-vous connaissez mais n'y allez pas – **9 / 23**

-vous connaissez et y allez parfois – **8 / 23**

-vous ne connaissez pas – **4 / 23**

-vous l'utilisez souvent et le recommandez à votre réseau - **2 / 23**

## 2. Avez-vous déjà utilisé l'outil «Parlez-vous RSE ?»

-oui – **10 / 23**

-non – **13 / 23**

# ( Sondage des membres

**3. Avez-vous déjà utilisé l'outil d'auto-diagnostic du référentiel régional partagé pour la RSE ?**

-oui – **10 / 23**

-non – **13 / 23**

**4. Avez-vous déjà promu le dispositif Pays de la Loire Conseil pour la RSE ?**

-oui – **9 / 23**

-non – **6 / 23**

- ne votent pas – **8 / 23**

# ( Sondage des membres

## 5. Parmi les souhaits de groupe de travail pour 2019, vous votez pour...

- la transition numérique / le lien du numérique avec la RSE - **8 votes**
- les achats publics responsables – **5 votes**
- RSE et transition énergétique - **3 votes**
- l'économie circulaire / la production durable – **2 votes**

## 6. Le Conseil Régional souhaiterait en 2019 axer sur la sensibilisation des développeurs économiques, souhaiteriez-vous faire partie du groupe de travail ?

- oui - **majoritaire**

*Remarque : en exploitant le retour d'expériences du cabinet Vertuel en accompagnement de la sensibilisation des développeurs économiques de Nantes Métropole et de la CCI 53.*

# ( Sondage des membres

## Quels sont les autres souhaits de groupe de travail pour 2019 ?

- RSE et attractivité des entreprises (sous-thèmes : marque employeur, recrutement)
- RSE sectorielle (transport, BTP...)

*Remarque : ce souhait peut être adressé en s'assurant d'une meilleure représentativité des fédérations professionnelles au sein de la plateforme.*

- Sensibilisation des acteurs de l'écosystème de l'entreprise et de l'enseignement supérieur

**Merci de nous envoyer vos souhaits avant le 12 décembre**

# ( Plateforme régionale pour la RSE

1. Introduction par Paul JEANNETEAU, Vice-président de la Région
2. Point sur les GT
3. Témoignages
4. Sondage des membres
5. **Conclusion et remerciements par Paul JEANNETEAU, Vice-président de la Région**



# ( Conclusion par Paul JEANNETEAU

*Président de la commission Entreprise, développement international, tourisme, innovation, enseignement supérieur et recherche*

- Constat de l'avancement des travaux : respect de l'objectif de produire des livrables utiles, au service de la diffusion de la RSE, notamment auprès des TPE/PME. C'est grâce à la mobilisation d'une diversité de membres qui s'impliquent dans la durée.
- Même si beaucoup a été fait, les thèmes comme par exemple « économie circulaire », « RSE et ESS », « compétences et RSE » restent à explorer. D'autre part, la mobilisation des TPE/PME sur la RSE doit être poursuivie en accentuant la communication autour des outils et dispositifs existants. La perspective d'un évènement sur le management responsable contribuera à atteindre cet objectif.

# ( Prochaines dates

- 24 Janvier 2019 de 14h à 16h30  
3<sup>ème</sup> séance du groupe de travail  
« management responsable »
- Prochaine plénière de la plateforme en Sarthe  
au 1<sup>er</sup> semestre 2019 (date à venir)

# ( Contact

L'équipe RSE Pays de la Loire reste à votre disposition

[rse@paysdelaloire.fr](mailto:rse@paysdelaloire.fr)

Mathilde BRES

[bres@comite21.org](mailto:bres@comite21.org)

02 28 20 60 83

Anne Marchand

[marchand@paysdelaloire.fr](mailto:marchand@paysdelaloire.fr)

02 28 20 56 23



# ( Visite d'entreprise engagée RSE



# ( Visite de Cruard Charpente





# ( Visite de Cruard Charpente



# ( Visite de Cruard Charpente

