

# OPTIMISER SA TRANSITION ÉNERGÉTIQUE



[entreprisespaysdelaloire.fr](http://entreprisespaysdelaloire.fr)

**entreprises**  
EN PAYS DE LA LOIRE



# Économies d'énergie, diminuer ses charges

## L'accompagnement en continu



### Diagnostic et étude de faisabilité

L'**ADEME** vous accompagne dans votre projet en participant au financement d'un diagnostic ou d'une étude de faisabilité.

### Appui par un consultant aux TPE et PME

**Pays de la Loire Conseil** vous facilite le recours à des conseils extérieurs pour vous aider dans la réalisation de vos études, notamment celles permettant l'optimisation des consommations de matières et de fluides, dont l'énergie. Il s'agit de vous accompagner dans les étapes clés de votre développement et de consolider votre prise de décision en termes de croissance et/ou de repositionnement.

### Développement de la « culture énergie » dans votre entreprise

**ORACE** vous accompagne dans la maîtrise de votre consommation d'énergie : suivi de consommation, matériel de mesure, financement, formation...

### Accompagnement des agriculteurs

À l'issue de l'identification de votre profil énergétique et gaz à effet de serre, un conseiller énergie de la **Chambre d'agriculture en Pays de la Loire** vous propose des pistes d'amélioration dans vos pratiques et investissements.

### Parcours des Entreprises à Énergies Positives (PEPS)

Le réseau des **CCI des Pays de la Loire** vous propose d'entrer dans le PEPS : testez votre profil, identifiez les 1<sup>ers</sup> postes d'économies et optimisez la rentabilité de votre entreprise par un accompagnement sur 1, 2 ou 3 ans.

### Éco-défis des commerçants et artisans

La **Chambre des Métiers et de l'Artisanat des Pays de la Loire** vous accompagne dans une démarche de réduction de vos impacts environnementaux tout en améliorant votre performance globale au travers de la démarche Éco-défis.

## Pour en savoir plus

[www.paysdelaloire.ademe.fr](http://www.paysdelaloire.ademe.fr)

@ ademe.paysdelaloire@ademe.fr

[www.paysdelaloire.fr](http://www.paysdelaloire.fr), rubrique « Aides et services »  
[www.entreprisespaysdelaloire.fr](http://www.entreprisespaysdelaloire.fr)

☎ Entreprises et innovation : 02 28 20 56 00

☎ Agriculture, pêche et agroalimentaire : 02 28 20 56 17

@ Numérique : numerique@paysdelaloire.fr

[www.orace.fr](http://www.orace.fr)

☎ 02 41 49 56 37

[www.pays-de-la-loire.chambres-agriculture.fr](http://www.pays-de-la-loire.chambres-agriculture.fr) rubrique  
« agro-écologie/maîtriser ses consommations d'énergie »

Le site Internet de votre CCI ou [www.triapdl.fr](http://www.triapdl.fr)

[artisanatpaysdelaloire.fr](http://artisanatpaysdelaloire.fr)

## L'aide financière



### Obtenir une prime au titre des Certificats d'Économies d'Énergie (CEE)

Les CEE sont attribués sous certaines conditions. Vos fournisseurs d'énergie vous accompagnent pour y répondre au mieux. Renseignements auprès du Ministère de l'Écologie.

### Comparer les primes des CEE

Le réseau des **CCI des Pays de la Loire** met à votre disposition un outil qui identifie les travaux éligibles aux CEE et compare les primes des différents fournisseurs.

### Moderniser votre outil de production

L'appel à manifestation d'intérêt « Industrie du Futur » par la **Région des Pays de la Loire** peut vous permettre principalement si vous êtes une PME de moderniser vos outils de production.

## Pour en savoir plus

[www.ecologique-solidaire.gouv.fr](http://www.ecologique-solidaire.gouv.fr)

[www.emmy.fr](http://www.emmy.fr)

[www.cee.paysdelaloire.cci.fr](http://www.cee.paysdelaloire.cci.fr)

[www.paysdelaloire.fr](http://www.paysdelaloire.fr)

rubrique « Aides et service/appels à projets »

@ industriedufutur@paysdelaloire.fr

☎ 02 28 20 56 70



## TÉMOIGNAGE DE ROLAND ROUTHIAU, RESPONSABLE MAINTENANCE, TDV INDUSTRIES, LAVAL (53)

« Nous avons bénéficié d'une aide de la Région en 2017, pour réaliser un audit d'optimisation énergétique de notre chaufferie vapeur. Cette étude nous a permis de faire une expertise instrumentée de notre production de vapeur pour mieux connaître notre profil de consommation et de définir ainsi des actions d'optimisation. En 2018, cela s'est concrétisé par des investissements, avec trois actions majeures : l'installation d'un économiseur sur les fumées d'une chaudière, le remplacement des brûleurs gaz par des brûleurs micro modulant avec un meilleur rendement et la mise en place de moyens de mesure pour réaliser un suivi énergétique au quotidien et détecter les dysfonctionnements. »

# Énergies renouvelables, maîtriser sa facture

## Le coup de pouce



### Une question sur le développement durable

Le conseiller développement durable de votre **CCI locale** vous accompagne dans votre démarche de développement durable. Il répond à vos questions sur l'énergie, l'éco-conception, les éco-entreprises...

### Un projet de méthanisation

Agriculteurs, industriels, pour le montage de votre opération de méthanisation, **AILE** vous accompagne dès les premières réflexions et jusqu'à la mise en service de l'installation.

### Un projet lié au bois énergie

**Atlanbois** est à votre disposition pour vous informer sur ce mode de chauffage : définition et évaluation de la pertinence de votre projet et accompagnement jusqu'au fonctionnement de l'installation.

### Un projet solaire

Que ce soit pour un projet de production d'eau chaude solaire ou d'électricité photovoltaïque, contactez **Atlansun**.

Pour en savoir plus

Le site Internet de votre CCI ou [www.triapdl.fr](http://www.triapdl.fr)

[www.aile.asso.fr](http://www.aile.asso.fr)

@ info@aile.asso.fr

[www.atlanbois.com](http://www.atlanbois.com)

[www.atlansun.fr](http://www.atlansun.fr)

@ contact@atlansun.fr

## L'aide financière



### Valider la pertinence de votre projet

L'**ADEME** peut participer au financement de votre étude de faisabilité.

### Investir dans de nouveaux équipements

Vos projets de chaudière bois, solaire thermique, et récupération de chaleur peuvent être éligibles aux aides de l'**ADEME**.

### Produire de l'énergie renouvelable

En créant un fonds d'investissement pour développer les projets de production d'énergie renouvelable, la **Région des Pays de la Loire** souhaite favoriser le développement de la production d'énergie d'origine renouvelable en accompagnant au moins 25 projets d'ici 2021.

### Répondre à un appel d'offres sur le photovoltaïque

Répondez à des appels d'offres nationaux pour des projets d'installations photovoltaïques (contrat de complément de rémunération de l'électricité produite) sur ombrières de parking, toitures, au sol...

### Répondre à un appel d'offres sur la biomasse

Candidatez à des appels d'offres nationaux pour des projets de production d'énergie à partir de biomasse (contrat de complément de rémunération de l'électricité produite en co-génération) bois-énergie, méthanisation, gazéification...

### Répondre à un appel d'offres sur l'éolien terrestre

Candidatez à des appels d'offres pour des projets de parcs éoliens.

Pour en savoir plus

[www.paysdelaloire.ademe.fr](http://www.paysdelaloire.ademe.fr)

@ ademe.paysdelaloire@ademe.fr

[www.paysdelaloire.fr](http://www.paysdelaloire.fr), rubrique « politiques-regionales/environnement-transition-energetique »

@ Direction Transition Énergétique et Environnement

[www.cre.fr](http://www.cre.fr), rubrique « Documents/Appels d'offres »

@ Commission de Régulation de l'Énergie (CRE)  
DREAL Pays de la Loire - Mission énergie :  
02 72 74 73 13



## TÉMOIGNAGE DE MAXIME BANAS, RESPONSABLE DE PRODUCTION, SCIERIE TOLAZZI, SÈVREMOINE (49)

La scierie a bénéficié de l'appui technique et financier de l'ADEME dans le cadre de l'installation d'une chaudière biomasse.

« Notre objectif était de remplacer l'ancien système 100 % électrique servant à produire la chaleur nécessaire au séchage du bois. Après 3 ans d'études et de tests effectués avec une assistance à maîtrise d'ouvrage et nos prestataires (très vigilants sur les points techniques), nous sommes ravis de cette solution. En effet, la chaudière bois nous permet de faire des économies sur notre coût de revient et d'être autonomes dans la gestion de la source de chaleur. »

# Innovation, faire évoluer son offre

## Le coup de pouce



### Projet d'innovation

Si vous souhaitez vous engager dans une démarche d'innovation, le **Réseau de Développement de l'Innovation (RDI)** vous oriente vers le bon dispositif d'accompagnement, les compétences idoines, l'aide financière adaptée...

### La 3<sup>e</sup> Révolution Industrielle et Agricole (TRIA) en Pays de la Loire

Le réseau des **CCI des Pays de la Loire** a initié la 3<sup>e</sup> Révolution Industrielle et Agricole dite TRIA, qui vise à développer l'économie du futur. Le programme repose sur 6 piliers sectoriels dédiés, pour beaucoup, à l'énergie et aux bâtiments et sur 4 axes de progression en matière de développement durable, dont l'économie circulaire, la transition énergétique et la RSE pour vous accompagner dans la nouvelle économie, durable et numérique.

#### Pour en savoir plus

c.tregret@agence-paysdelaloire.fr  
f.perrono@agence-paysdelaloire.fr

[www.triapdl.fr](http://www.triapdl.fr)

## L'accompagnement en continu



### Évolution de vos produits ou services

L'**ADEME** vous propose de vous inscrire dans une démarche d'éco-conception ou d'économie de la fonctionnalité.

### Accompagnement à la recherche

L'**ADEME** peut vous soutenir dans vos projets de recherche développement : Programme d'investissements d'avenir, thèses, appels à projets recherche...

### Obtenir un prêt

En partenariat avec **Bpifrance**, la **Région des Pays de la Loire** peut vous accompagner pour mener à bien votre projet de développement.

### Innover dans l'énergie renouvelable

La **Région** et **Bpifrance** soutiennent vos projets d'innovation par un fonds territoires d'innovation. L'accompagnement est sur-mesure.

### Appel à projets Pays de la Loire Innovation

Pour stimuler et accompagner les projets d'innovation des PME, l'État, au travers du Programme d'Investissements d'Avenir, et la Région des Pays de la Loire ont lancé un appel à projets « Pays de la Loire Innovation - PIA3 ». Il concerne les projets en phase de faisabilité et en phase de développement ou d'industrialisation. L'opérateur est **Bpifrance**.

#### Pour en savoir plus

[www.paysdelaloire.ademe.fr](http://www.paysdelaloire.ademe.fr)

ademe.paysdelaloire@ademe.fr

[entreprisespaysdelaloire.fr](http://entreprisespaysdelaloire.fr)

[www.bpifrance.fr](http://www.bpifrance.fr)

RDI Pays de la Loire : 02 40 48 8150  
Pays de la Loire Innovation : 02 28 20 56 19

## L'aide financière



### Crédit Impôt Innovation (CII)

Le crédit d'impôt innovation est une mesure fiscale réservée aux PME. Elles peuvent bénéficier d'un crédit d'impôt de 20 % des dépenses nécessaires à la conception et/ou à la réalisation de prototypes ou d'installations pilotes d'un produit nouveau.

### Obtenir une Prime d'Aménagement du Territoire (PAT)

L'**État** soutient la création d'emplois durables et le développement d'activités économiques dans certaines zones prioritaires. Il promeut également, grâce à une subvention d'investissement financée par l'État, les activités dans les zones d'aide à finalité régionale et dans les zones d'aide à l'investissement des PME, pour la période 2014-2020.

### Bénéficier de l'aide à la réindustrialisation (ARI)

Au travers de l'aide à la réindustrialisation, financée par le Programme d'investissements d'avenir, l'**État** accompagne les projets d'investissements industriels intensifs et ayant un fort impact au niveau de la zone d'emploi concernée.

#### Pour en savoir plus

[www.entreprises.gouv.fr](http://www.entreprises.gouv.fr), rubrique « Politique-et-enjeux/ Compétitivité/Financement et aides aux entreprises/ Crédit-impot-innovation »

**DIRECCTE - Département Développement Économique Compétitivité et International**

paysdl.cii@direccte.gouv.fr

[pays-de-la-loire.direccte.gouv.fr](http://pays-de-la-loire.direccte.gouv.fr), rubrique « Entreprises-Emploi-Economie/Référent unique à l'investissement »

DIRECCTE Pays de la Loire  
Référent Unique aux Investissements  
et ses correspondants départementaux

# Formation, monter en compétences

## Le coup de pouce



### Aide au conseil en ressources humaines pour les TPE et PME

La **DIRECCTE** peut accompagner des collectifs d'entreprises dans la gestion des ressources humaines concernées par un projet énergétique : diagnostic RH, définition de postes, formation, organisation.

Pour en savoir plus

[www.pays-de-la-loire.direccte.gouv.fr](http://www.pays-de-la-loire.direccte.gouv.fr), rubrique « Nous contacter »

☎ Pôle entreprises, emploi, économie : 02 53 46 79 02

## L'accompagnement en continu



### Devenir référent énergie

Le **réseau des CCI des Pays de la Loire** propose des formations de 2 à 4 jours pour identifier les sources de consommation, comprendre le profil énergétique de son entreprise, préparer un audit et agir pour réduire les consommations d'énergie.

Pour en savoir plus

Le site Internet de votre CCI ou [www.triapdl.fr](http://www.triapdl.fr)

### Sensibiliser et mobiliser ses salariés aux économies d'énergie

La formation **ORACE** permet de :

- mobiliser et structurer une « équipe énergie »,
- organiser des évènements ou des actions coup de poing,
- construire un plan de communication complet.

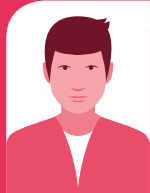
[www.orace.fr](http://www.orace.fr)

☎ 02 41 49 56 37



### TÉMOIGNAGE DE LAURENT BOUYER, DIRECTEUR, ECHOBAT, NANTES (44)

« ECHOBAT, réseau des professionnels de production solidaire, a bénéficié du soutien de la DIRECCTE pour permettre aux entreprises de conforter leur implication sur la question de la transition énergétique dans la construction. Le soutien à la mise en œuvre de premières formations sur ce thème a eu un effet levier important. Les acteurs économiques du réseau n'hésitent plus désormais à former leurs équipes à la recherche d'une meilleure efficacité. ECHOBAT a d'ailleurs structuré un organisme de formation à destination de ses entreprises adhérentes, afin de répondre à leur demande toujours croissante sur ces enjeux majeurs. »



### TÉMOIGNAGE DE JÉRÔME HALGAND, SUPERVISEUR MAINTENANCE, MECACHROME, SAINTE-LUCE SUR LOIRE (44)

« La formation, dispensée par le conseiller énergie de la CCI, nous a permis de comprendre sur quelles pistes nous pouvions travailler pour réaliser des économies d'énergie et a favorisé les échanges de bonnes pratiques avec d'autres entreprises. Nous sommes en pleine évolution et faisons attention maintenant à optimiser les coûts énergétiques de l'entreprise et des investissements machines. Depuis, nous nous sommes lancés dans du relamping led, et avons investi dans de l'éclairage led afin de nous mettre en conformité avec la norme en vigueur pour les travaux réalisés au sein d'un nouveau bâtiment ; nous avons par ailleurs le projet d'acheter une nouvelle centrale d'air comprimé moins énergivore. »

Retrouvez toutes les aides sur [www.entreprisespaysdelaloire.fr](http://www.entreprisespaysdelaloire.fr)

## Liste des sigles et des acronymes

**ADEME** : Agence De l'Environnement et de la Maîtrise de l'Énergie

**AILE** : Association d'Initiatives Locales pour l'Énergie et l'Environnement

**Bpifrance** : Banque Publique d'Investissement

**CCI** : Chambre de Commerce et d'Industrie

**DREAL** : Direction Régionale de l'Environnement, de l'Aménagement et du Logement

**DIRECCTE** : Direction Régionale des Entreprises, de la Concurrence, de la Consommation, du Travail et de l'Emploi

**ORACE** : Organisation Régionale pour l'Abaissement de la Consommation Énergétique

Retrouvez toutes les aides financières sur  
**entreprisespaysdelaloire.fr**



**ADEME Direction régionale Pays de la Loire**  
5, bd Vincent Gâche  
CS 90302  
44203 Nantes cedex 2  
[www.paysdelaloire.ademe.fr](http://www.paysdelaloire.ademe.fr)  
Novembre 2018