

(Plateforme régionale pour la RSE

Réunion plénière

Du 19 juin 2018

La Florentaise

Saint-Mars-du-Désert

l'esprit grand ouvert



Région
PAYS DE LA LOIRE



(Plateforme régionale pour la RSE

1. Introduction par Paul JEANNETEAU, Vice-président de la Région
2. Point sur les GT
3. Forum Ouvert : naviguez !
4. Conclusion et remerciements par Paul JEANNETEAU, Vice-président de la Région

(Plateforme régionale pour la RSE

Paul JEANNETEAU

Président de la commission Entreprise,
développement international, tourisme,
innovation, enseignement supérieur et
recherche

(Plateforme régionale pour la RSE

1. Introduction par Paul JEANNETEAU, Vice-président de la Région
2. **Point sur les GT**
3. Forum Ouvert : naviguez !
4. Conclusion et remerciements par Paul JEANNETEAU, Vice-président de la Région

(Point sur les Groupes de Travail

En cours :

- Parcou'RSE : recensez-vous !

A venir :

- Management Responsable : 1ere réunion 14.09.2018

Terminés :

- GT « Parlez-vous RSE » : contenu mis en ligne sur entreprisespaysdelaloire.fr/rse en aout 2018
- GT « Méthodologie pour des actions collectives » : livrable (PDF) mis en ligne en septembre 2018

(Plateforme régionale pour la RSE

1. Introduction par Paul JEANNETEAU, Vice-président de la Région
2. Point sur les GT
- 3. Forum Ouvert : naviguez !**
4. Conclusion et remerciements par Paul JEANNETEAU, Vice-président de la Région

(Forum Ouvert – mode d'emploi

Objectif : favoriser les échanges autour de la RSE sur un format convivial, en sous-groupes

Format : 10 tables proposés, vous choisissez une première table, et toutes les 20 minutes nous vous proposons de changer de table

11h – 11h20 : choix n° 1

11h20 – 11h40 : choix n° 2

11h40 – 12h : choix n° 3

Durée : **jusqu'à 12h**

(Forum Ouvert

1. **FONDES** : découvrir les prêts Pays de la Loire RSE - *Elodie PAULY*
2. **CRESS / RSCOP** : l'outil de validation des démarches RSE par les parties prenantes - *Nicolas MARTIN*
3. **CPC Arc Ouest / MEDEF** « Doctorat : RSE et décisions quotidiennes, observation de l'écart entre intention et comportements des dirigeants » - *Fabien SALLE*
4. Actualités du réseau **LES 26 000 DE L'OUEST** *Isabelle ROULLEAU*
5. **CMA44**: Minutes RSE spéciales artisanat, réalisées avec Nantes Métropole *Laurent GRANSON*
6. **Parcou'RSE** : recensez-vous ! *Sarah HOUSNI*
7. Que retenir du **GT "méthodologie pour des actions collectives RSE"** ? *Raoul RAVARY & Henri LOUIS*
8. Lancement du **GT "Management responsable"** - *Virginie SENLIS*
9. **Parlez-vous RSE ?** Panel test utilisateurs - *Isabelle MAURIQUOT CCI Pays de la Loire*
10. **Réseau Eco-Évènements** : qui sont-ils ? - *Hervé FOURNIER*

(FONDES: découvrir les prêts Pays de la Loire RSE

Jusqu'à 60 K€ de prêt (avec un différé de remboursement de 24 mois)

Pas de caution personnelle

Une réponse rapide

Taux d'intérêt à 2 %

- **Emprunteur** : entreprise engagée dans une démarche RSE
- **Durée**: 5 ans
- **Remboursement**: mensualités trimestrielles
- **Quelles sont les conditions d'obtention ?** Expertise et validation du plan de financement par FONDES, couplage à un prêt bancaire complémentaire par FONDES.

1 numéro, 1 rendez-vous: 02 30 300 400

WWW.FONDES.FR

CRESS/RSCOP: l'outil de validation des démarches RSE par les parties prenantes

Le projet

- Loi ESS 2014 =nouvelles exigences pour les entreprises de l'ESS sur bonnes pratiques RSE.
- Co-porté [Chambre Régionale de l'ESS Pays de la Loire](#) et cabinet [RSCOP](#), la plateforme internet automatise et numérise l'accompagnement, le diagnostic, le suivi et l'évaluation de la RSE pour l'ESS. Aspect «différenciant" du projet : important rôle joué par les parties prenantes

L'offre →

- Outil en ligne qui propose : auto-diagnostic gratuit puis un parcours payant d'accompagnement (diagnostic, identification des parties prenantes et leur interview pour identifier des enjeux prioritaires, définition d'un plan d'actions) suivi des engagements, évaluation des actions mises en place par les parties prenantes.

Le calendrier

- Fin juin 2018 : sortie d'une partie du logiciel, travail sur le plan d'actions & l'interview des parties prenantes jusqu'à fin 2018. Actuellement : constitution d'un comité scientifique et éthique.

CONTACTS Karine FENIES-DUPONT karine.fenies@cress-pdl.org

Nicolas MARTIN nicolas.martin@rscop.com

MEDEF / CPC ARCOUEST: « Doctorat : RSE et décisions quotidiennes, observation de l'écart entre intention et comportements des dirigeants »

Objectif

- Point de départ : envie d'aborder la RSE autrement auprès des membres du MEDEF. Questionnaire réalisé auprès des membres du MEDEF, + atelier de discussion (*ce qui permettait de "ne pas être dans l'esquive" comme ce sont leurs propres réponses, oblige à dépasser les discours et à vraiment se pencher sur leurs pratiques*).

Contenu

- L'étude se base sur le "modèle du comportement planifié" qui étudie les décalages entre les comportements, les intentions en lien avec les croyances (*ce qu'on pense faire, ce qu'on pense que les gens veulent qu'on fasse, et ce qu'on pense être capable de faire*).

MEDEF / CPC ARCOUEST: « Doctorat : RSE et décisions quotidiennes, observation de l'écart entre intention et comportements des dirigeants »

Premiers résultats:

- Les préoccupations économiques dominent celles environnementales et sociétales dans les comportements, à cause des croyances, (*notamment sur ce que les dirigeants pensent que les gens veulent qu'ils fassent et sur leurs moyens d'action : manque de ressources, de marges de manœuvre et d'outils de mesure pour mettre en place leur démarche de RSE entendu ici comme : mettre au même niveau préoccupations économiques, sociétales et environnementales*), alors que les intentions placent l'environnement en tête, devant l'économie puis le sociétal.

Outil

- En développement) : outil de contrôle de gestion sociétale et environnementale, pour aide à la décision et mesure, pilotage de la performance globale de l'entreprise. Ce qui le distingue : on est pas dans la financiarisation (pas de monétarisation des coûts ou des bénéfices sociaux ou environnementaux).

CONTACT Fabien SALLE president@cpc-arcouest.fr

Actualités du réseau, LES 26000 DE L'OUEST

Atelier 1

- **Date** : 29 novembre 2018 – 8H30-13H- IAE - Nantes
- **Thème** : Faut-il labelliser la RSE?

Thèmes des années précédentes :

- 2015 : Comment évaluer la performance RSE des entreprises et des organisations?
- 2016 : Comment apporter la preuve d'un engagement réussi dans la RSE ?
- 2017 : Les référentiels RSE sont-ils des vecteurs de progrès pertinents pour les acteurs de l'ESS?

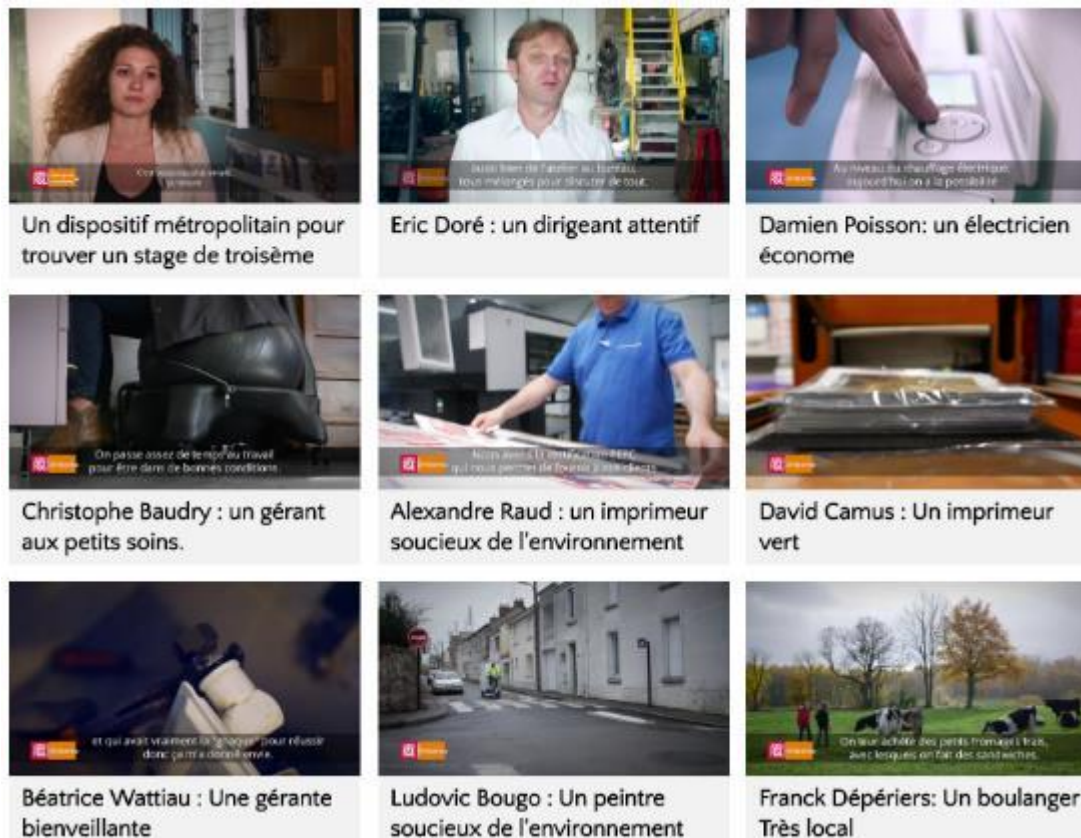
Atelier 2

- **Date**: 5 juillet 2018 – 16h-17h – Polytech, Nantes
- **Thème**: Le temps des autres: entre anticipation et adaptation



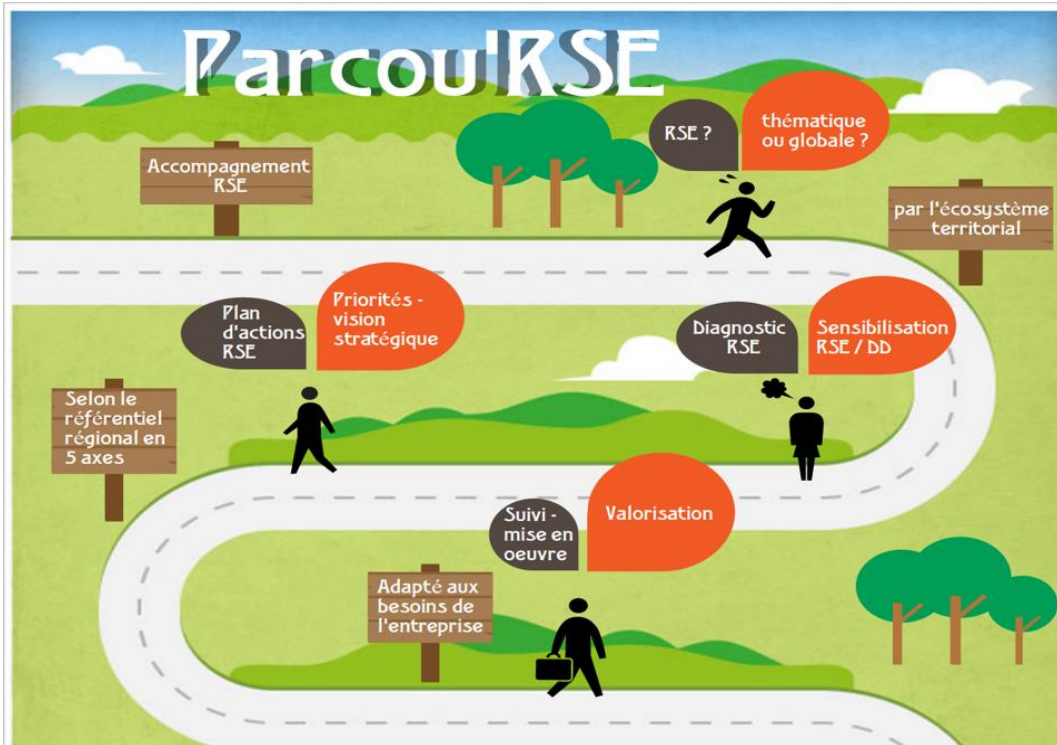
CONTACT Isabelle ROULLEAU i.roulleau@capoxygene.eu

CMA44: Minutes RSE spéciales artisanat, réalisées avec Nantes Métropole



CONTACT Laurent GRANSON lgranson@artisanatpaysdelaloire.fr

Parcou'RSE : recensez-vous !



Acteurs de la RSE
en Pays de la Loire

Recensez vos offres !

(GT "méthodologie pour des actions collectives ?"

3 réunions entre janvier et juin 2018

4 études de cas de démarches collectives RSE

25 membres de la plateforme participants, issus de 19 structures

16 facteurs clé de succès identifiés pour réussir les démarches collectives RSE

1 seul livrable ...

... présenté par 2 co-rapporteurs pendant le Forum Ouvert en table n° 7

Retours de la table n° 7

- Demandes de précisions, notamment concernant les clés de succès
- Accueil très positif du livrable par les membres de la plateforme

Retrouvez le livrable sur entreprisespaysdelaloire.fr/rse

(Lancement nouveau GT « Management Responsable »

1ere réunion : **vendredi 14 septembre 2018 14h – 16h30** *Lieu à définir*

Membres intéressés :

- CAPEB
- ALDEV
- Ecole Centrale
- CESER
- Dirigeants Responsables de l'Ouest
- CPC Arc Ouest
- MFQM
- CRESS
- Les 26 000 de l'Ouest
- ...

Il est toujours possible de rejoindre ce GT

Envoyez un mail à rse@paysdelaloire.fr

(Lancement nouveau GT « Management Responsable »

Retours de la table n° 8

Questionnements:

- Comment faire en tant que dirigeant ?
- Comment exprimer ses besoins? (salarié)
- Pourquoi mettre en place ce type de management ? (bénéfices, atouts et inconvénients)
- Quelles sont les attentes des parties prenantes ?

Organisation du contenu:

- Définition
- Méthodologie
- Etudes

Formes possibles du livrable:

- Mooc
- Questionnaire d'auto-diagnostic
- Ateliers d'animation

Parlez-vous RSE : présentation de la mise en ligne



- Août 2018 : lancement nouvelle version site: entreprisespaysdelaloire.fr/rse
- Diffusion massive flyers
- Pendant le forum ouvert - Table 9

Réseau Eco-Évènements : qui sont-ils ?

Les événements de demain sont les éco-événements d'aujourd'hui.

Des ressources en ligne



Des formations gratuites



Formations Évènement zéro déchet

Une communauté d'acteurs



RESEAU ECO-EVENEMENT

Dominique BEHAR
dominique@reseau-ecoevenement.net
06 23 10 50 99

Prochaine rencontre annuelle !
Le Jeudi 13 décembre 2018
Ecole des Beaux-Arts Nantes

[La toile](#)
[Facebook](#)
[YouTube](#)
[LinkedIn](#)

(Prochains rendez-vous

☐ 14 septembre : 14h – 16h30

Réunion n° 1 Groupe de travail "Management responsable"

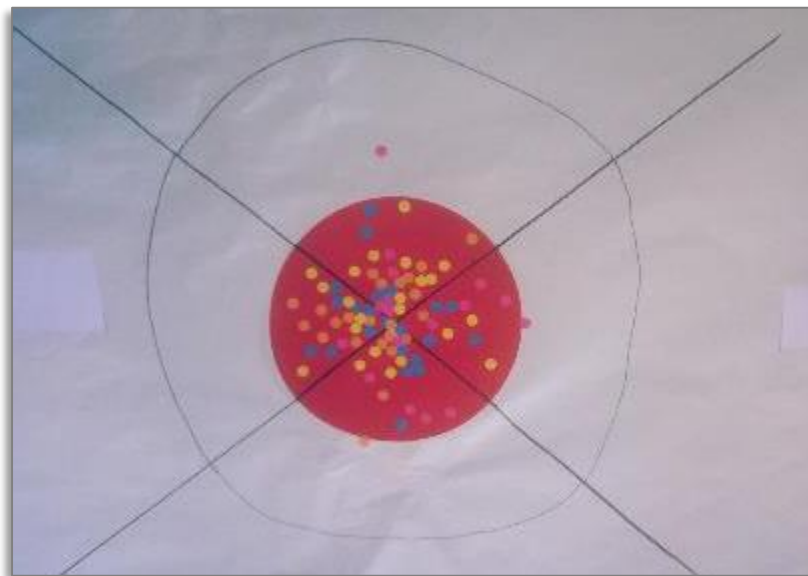
☐ 25 septembre

Evènement de lancement et d'information réservé aux acteurs de l'écosystème
Parcou'RSE.

(Evaluation ciblée

Contenu apporté

Satisfaction générale



Visite de La Florentaise

Temps Forum Ouvert

Evaluation du niveau de satisfaction grâce à des gommettes:

- proche du centre = satisfait.e
- éloignée du centre = peu ou pas satisfait.e

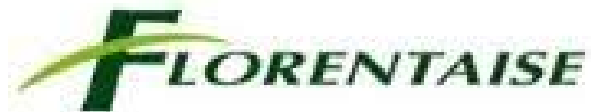
Merci aux membres de la plateforme pour ces retours positifs !

(Visite de la Florentaise



(Plateforme régionale pour la RSE

Merci à
La Florentaise pour
l'accueil



Retrouvez ici le rapport
RSE 2016 :

[Lien](#)

(Contact

Le Comité 21 reste à votre disposition

Mathilde BRES

bres@comite21.org

02 28 20 60 83

Antoine Charlot

charlot@comite21.org

(Conclusion

Paul JEANNETEAU

Président de la commission Entreprise,
développement international, tourisme,
innovation, enseignement supérieur et
recherche